

Sante.lu



LE GOUVERNEMENT
DU GRAND-DUCHÉ DE LUXEMBOURG
Ministère de la Santé

Se brosser les dents à la

Crèche
de Storsch



1. Pourquoi ce projet ?

- Pour améliorer la santé bucco-dentaire des enfants.
- Pour permettre à chaque enfant de pouvoir se brosser les dents au moins une fois par jour.



- Il existe encore de nombreux enfants atteints de caries, surtout dans les milieux sociaux économiquement faibles.
- Une des missions pédagogiques de la crèche est de permettre à chaque enfant d'apprendre et d'acquérir les bons gestes en termes de santé.

En posant la question :
«Qui s'est brossé
les dents hier soir
ou ce matin ?»

On observe que ce n'est pas
acquis chez tous les enfants.



2. Pourquoi se brosser les dents ?

«Pour avoir
de belles
dents. »

«Pour avoir
une bouche
bien fraîche ! »



Oui, mais... surtout !

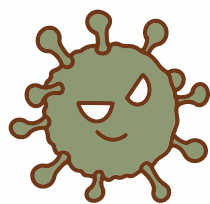
Pour éliminer la plaque dentaire !

La couche de microbes (ou bactéries) collée sur nos dents.

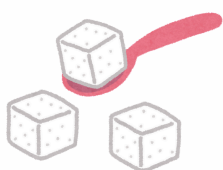


Sur nos dents, il y a des bactéries. Celles-ci transforment le sucre contenu dans les aliments en ACIDE.

Cet acide attaque l'émail de nos dents et... c'est le début de la carie.



+



=



C'est l'action mécanique du brossage qui élimine les microbes sur nos dents. Mais comme ceux-ci se multiplient sans cesse... Il est important de se brosser les dents 2x par jour, matin et soir.



Une carie ne s'arrête pas d'elle-même,
elle nécessite l'intervention d'un dentiste.



LE GOUVERNEMENT
DU GRAND-DUCHÉ DE LUXEMBOURG
Ministère de la Santé

Santé.lu

3. Le brossage à la crèche



L'impact collectif amène un côté ludique et stimulant et les enfants retiendront plus efficacement de bons réflexes.

Grâce à cet effet de groupe, il est plus facile de sensibiliser les enfants à un brossage efficace. C'est à dire un brossage d'au moins 3 minutes où toutes les zones dentaires ont pu être brossées.

En répétant chaque jour ce rituel les enfants vont l'assimiler jusqu'à ce que cela devienne une habitude.



Tout cela est réalisé dans une infrastructure adaptée aux enfants; des éviers à leur hauteur, une robinetterie simplifiée et des miroirs pour leur permettre de se voir.



“La santé ça se vit au quotidien”



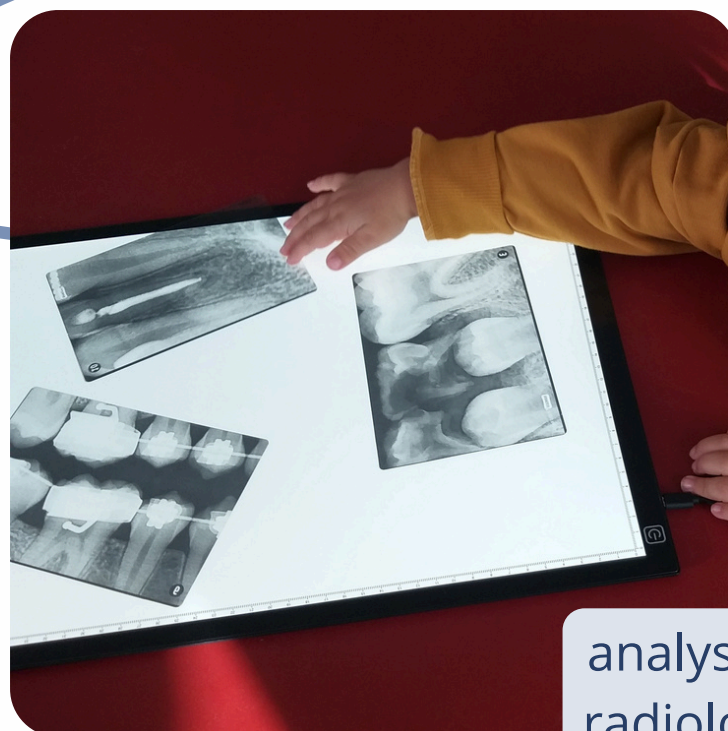
LE GOUVERNEMENT
DU GRAND-DUCHÉ DE LUXEMBOURG
Ministère de la Santé

Sante.lu

4. Retour sur certaines activités réalisées au sein de la crèche.



décoration et
traçage de brosse
à dent



analyse de
radiologies
dentaires



brossage collectif



création
de boîte à
dents



LE GOUVERNEMENT
DU GRAND-DUCHÉ DE LUXEMBOURG
Ministère de la Santé

Sante.lu

